



# ANT-168W2-FPMdp

El modelo ANT-168W2-FPMdp es de alto rendimiento y cuenta con Doble Polarización, diseñada para funcionar de 4,9 GHz a 5,8 GHz. La anchura de banda de esta antena elimina la necesidad de comprar antenas diferentes para cada frecuencia. Esto simplifica la instalación, la misma antena se puede utilizar para una amplia gama de aplicaciones inalámbricas. Esta antena cuenta con 31 a 34 dBi de ganancia con una anchura de haz horizontal de 4° y 3° en vertical.

Estas antenas cuentan con un sistema de doble polaridad. La antena se alimenta a través de dos cables N-macho, uno para polarización vertical y uno para polarización horizontal. Esta característica hace que sea ideal para sistemas con diversidad de polarización. Dado que estas antenas pueden transmitir y recibir en ambas polarizaciones se puede utilizar con sistemas de mayor capacidad.

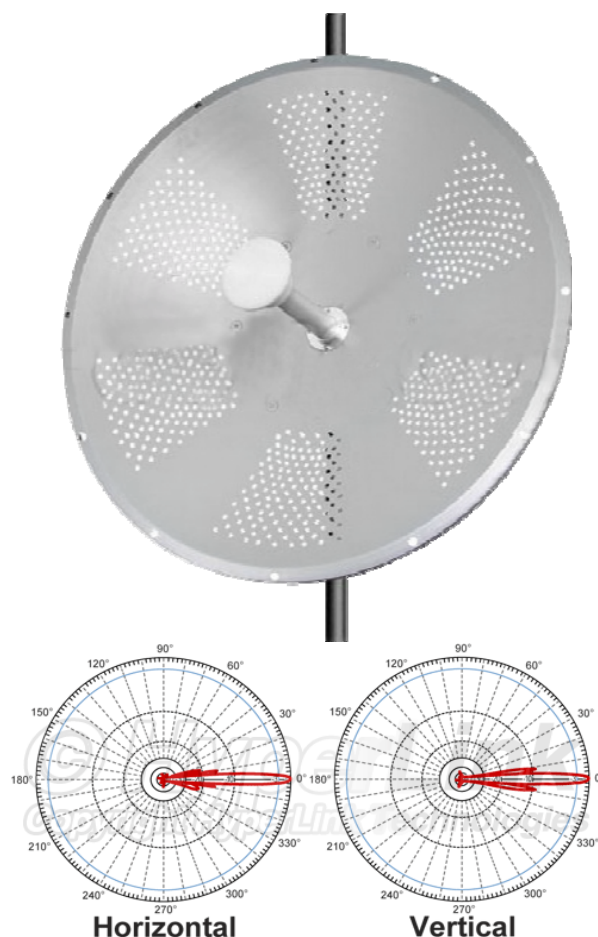
El plato reflector de estas antenas se construye a partir de aluminio de alta calidad que les da una mayor resistencia

## Características Técnicas

Frecuencia: Wi-Fi de 4.958 – 5.850 GHz  
 Impedancia: 50 ohmios  
 Ganancia: 34 dBi  
 Roe:  $\leq 1.6$   
 Doble polarización: Vertical y Horizontal  
 Aislamiento dB:  $\geq 28$   
 F/B Ratio dB:  $\geq 32$   
 Potencia máxima: 100 W  
 Conectores: 2 N hembra  
 Horizontal: 4°  
 Vertical: 3°

## Características Básicas

Medidas: 900 mm  
 Color: Gris  
 Peso: 8 Kilos  
 Resistencia al viento: 60 m/s  
 Temperatura: -40 +65  
 Mecánica: Para mástil de 50 a 70 mm



DISTRIBUIDOR:



**ATL Europa**  
 C/ Carbón nº 17, Leganés  
 28918 Madrid (España)  
 TEL. 91 6106880  
 Fax: 917.230.698  
 Email: [atl@npct.com](mailto:atl@npct.com)  
[www.atleuropa.es](http://www.atleuropa.es)